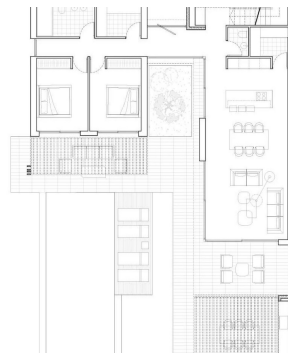
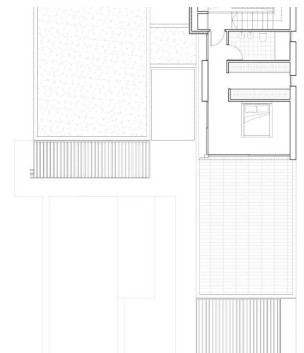




REF: RD-64094  
New Build · Villa · Jávea Xàbia



Element	Superficie
PLANTA B/VA	120,00M <sup>2</sup>
VIVENDA	11,20M <sup>2</sup>
HOLDINGS	22,20M <sup>2</sup>
PERCORA B/BO	22,20M <sup>2</sup>
PERCORA	17,50M <sup>2</sup>
TERRAZA	81,40M <sup>2</sup>
PISCINA	45,50M <sup>2</sup>
PLANTA A/TA	83,70M <sup>2</sup>
VIVENDA	3,70M <sup>2</sup>
HOLDINGS	45,80M <sup>2</sup>
TERRAZA	45,80M <sup>2</sup>



Element	Superficie
PLANTA B/VA	120,00M <sup>2</sup>
VIVENDA	11,20M <sup>2</sup>
HOLDINGS	22,20M <sup>2</sup>
PERCORA B/BO	22,20M <sup>2</sup>
PERCORA	17,50M <sup>2</sup>
TERRAZA	81,40M <sup>2</sup>
PISCINA	45,50M <sup>2</sup>
PLANTA A/TA	83,70M <sup>2</sup>
VIVENDA	3,70M <sup>2</sup>
HOLDINGS	45,80M <sup>2</sup>
TERRAZA	45,80M <sup>2</sup>



3 SCHLAFZIMMER



2 BADEZIMMER



210M<sup>2</sup>



1.000M<sup>2</sup>



JA



B



Moderne Neubauvilla in Meeresnähe in Javea Exklusives mediterranes Wohnen in Javea Entdecken Sie diese atemberaubende, moderne Villa in einer der begehrtesten und ruhigsten Gegenden von Javea, nur 800 Meter vom Meer entfernt. Eingebettet zwischen Pinien und in der Nähe der berühmten Cala de la Barraca und Cala del Portixol bietet diese Residenz einen privilegierten Lebensstil inmitten der Natur und der Schönheit der Küste. Javea liegt an der Costa Blanca zwischen Alicante und Valencia und ist bekannt für sein kristallklares Wasser, seine charmante Altstadt und sein ganzjährig mildes Klima, was es zu einem der begehrtesten Reiseziele im Mittelmeerraum macht. Elegantes Design und helle, offene Räume Diese Villa wurde für Komfort und Stil entworfen und zeichnet sich durch eine moderne Architektur mit weichen Linien, großen Fenstern und einer fließenden Integration von Innen- und Außenbereich aus. Natürliches Licht durchflutet jeden ...

## Hauptmerkmale

- Schlafzimmer: 3
- Gebaute Fläche: 210m<sup>2</sup>
- Energiebewertung: B
- Badezimmer: 2
- Grundstück: 1.000m<sup>2</sup>

## Charakteristik

- Air Conditioning: Pre-Installed
- Double Bedrooms: 3
- Gated
- Near Commercial Center
- Number of Parking Spaces: 1
- Private Pool
- Terrace: 105 Msq.
- Useable Build Space: 160 Msq.
- Beach: 800 Meters
- Garden
- Location: Coastal
- Near Schools
- Parking - Space
- Solarium: Yes
- Toilet: 1