



REF: RD-37114

New Build · Villa · Torre Pacheco



4 SCHLAFZIMMER



4 BADEZIMMER



220M²



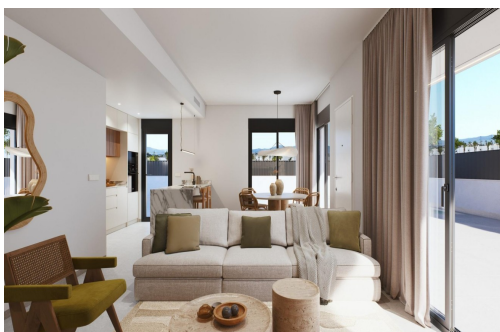
295M²



JA



B



Moderne Doppelhaushälften im Santa Rosalía Lake and Life Resort - Ein neuer Standard für mediterranen Luxus Zeitgenössisches Design, inspiriert vom Mittelmeer Entdecken Sie diese exklusiven neuen Doppelhaushälften im prestigeträchtigen Santa Rosalía Lake and Life Resort, einer einzigartigen Wohnanlage an der Costa Cálida. Inspiriert von der mediterranen Architektur verbinden diese Villen klare Linien, natürliches Licht und modernen Komfort zu einem harmonischen und eleganten Wohnambiente. Jede Villa ist so konzipiert, dass sie eine perfekte Balance zwischen Luxus und Entspannung bietet und sich somit ideal als Dauerwohnsitz, Ferienhaus oder Investitionsmöglichkeit eignet. Großzügiger Grundriss und hochwertige Ausstattung Jede Villa bietet 220 m² Wohnfläche, verteilt auf ein Untergeschoss, zwei Hauptetagen und eine Dachterrasse, auf einem großzügigen 295 m² großen Grundstück. Die Häuser verfügen über 4 Schlafzimmer und 4 ...

Hauptmerkmale

- Schlafzimmer: 4
- Gebaute Fläche: 220m²
- Energiebewertung: B
- Badezimmer: 4
- Grundstück: 295m²

Charakteristik

- BBQ
- Communal Pool
- Garden
- Jacuzzi
- Near Childrens Parks
- Near Schools
- Parking - Space
- Solarium: Yes
- Beach: 3600 Meters
- Double Bedrooms: 4
- Gated
- Location: Coastal, Urbanisation
- Near Commercial Center
- Number of Parking Spaces: 1
- Private Pool
- Terrace: 194 Msq.