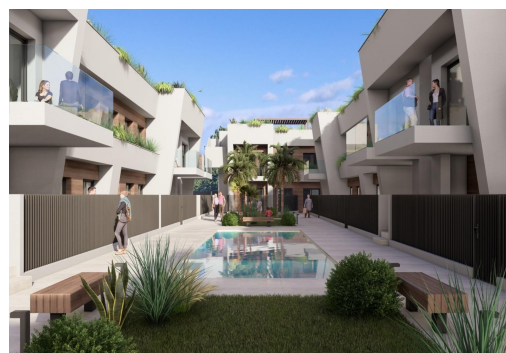
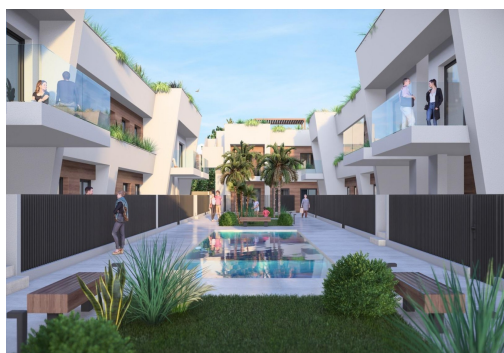




RÉE: RD-39620

Nouvelle construction · Bungalow · Torre Pacheco



2 CHAMBRES



2 NBR. SDB



68M<sup>2</sup>



0M<sup>2</sup>



OUI



B



Maisons neuves à Torre-Pacheco, Costa Cálida ☐☐ Bungalows modernes aux caractéristiques exceptionnelles ☐ Découvrez un nouveau complexe résidentiel à Torre-Pacheco, proposant 24 bungalows élégants avec 2 ou 3 chambres. Vous avez le choix entre des maisons au rez-de-chaussée avec des terrasses spacieuses ou des unités au premier étage dotées de terrasses et de solariums privés. Chaque solarium comprend une pergola, un espace barbecue et une toiture renforcée, idéale pour installer un jacuzzi. Tous les logements sont dotés d'une place de parking et d'un système de climatisation complet, garantissant un confort tout au long de l'année. ☐☐ Situation privilégiée à Torre-Pacheco ☐ Niché au cœur de Torre-Pacheco, ce lotissement se trouve à proximité des commodités essentielles, notamment des supermarchés, des boutiques, des bars et des restaurants. Le centre-ville animé, avec sa charmante ambiance espagnole, e...

## Principales caractéristiques

- Chambres: 2
- Construit: 68m<sup>2</sup>
- Nbr. Sdb: 2
- Énergie: B

## Les caractéristiques

- Air Conditioning: Yes
- Beach: 11000 Meters
- Double Bedrooms: 2
- Location: Rural, Urbanisation
- Near Commercial Center
- Near Train Station
- Parking - Space
- Terrace: 77 Msq.
- BBQ
- Communal Pool
- Gated
- Near Bus Route
- Near Schools
- Number of Parking Spaces: 1
- Solarium: Yes
- Useable Build Space: 58 Msq.