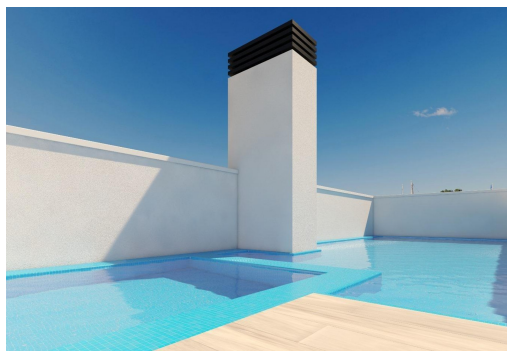
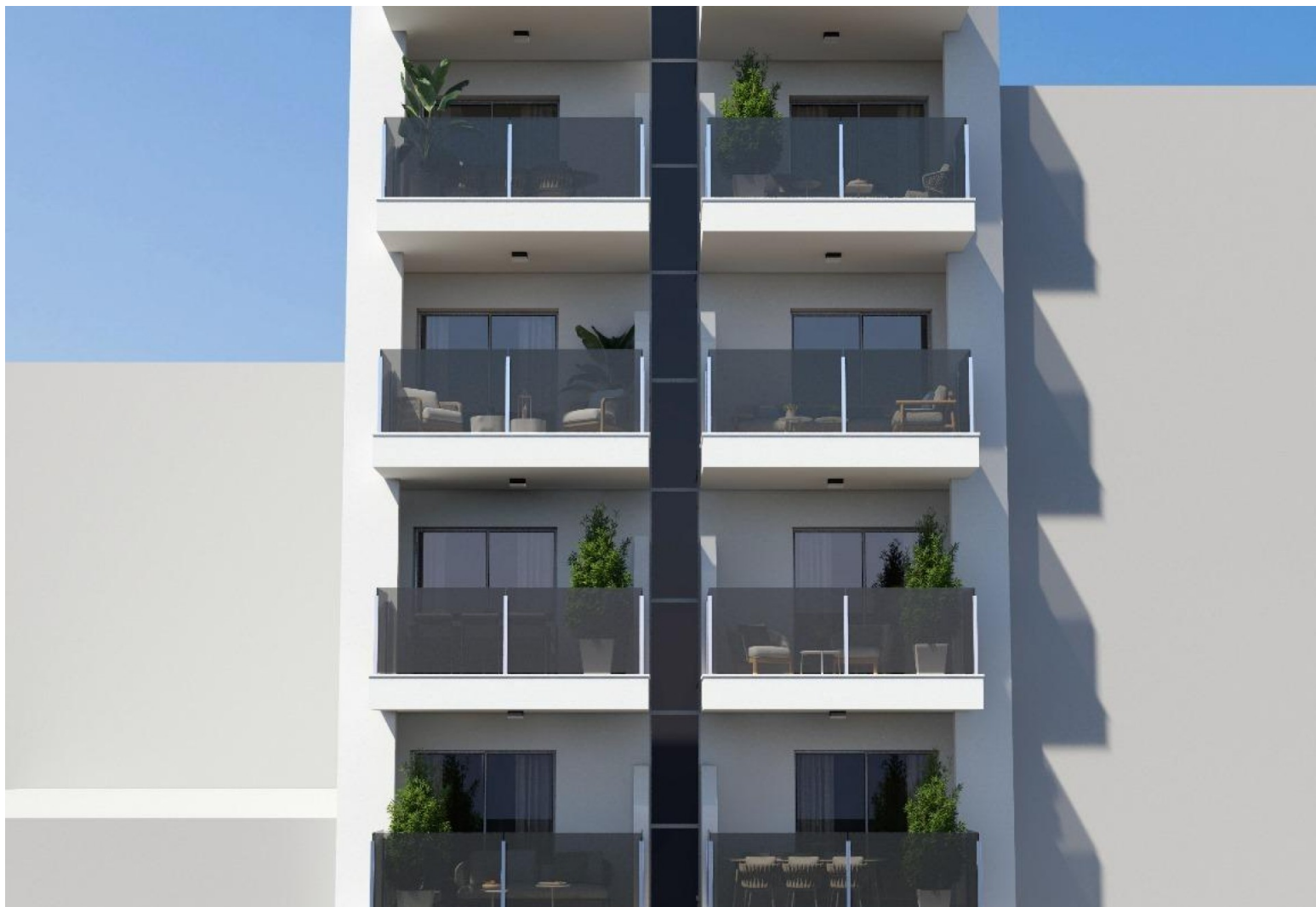




RÉE: RD-19455

Nouvelle construction · Apartment · Torrevieja



3 CHAMBRES



2 NBR. SDB



96M<sup>2</sup>



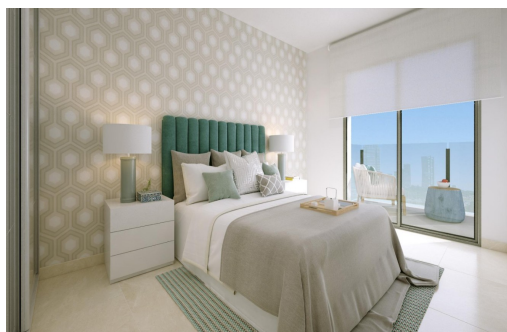
0M<sup>2</sup>



OUI



B



Appartements nouvellement construits à Torrevieja, à seulement 150m de la Playa del Cura. Situation privilégiée à Torrevieja, à proximité des plages et des commodités. Découvrez le meilleur de la vie côtière avec ces appartements et penthouses flambant neufs à Torrevieja, situés à seulement 150 mètres de la Playa del Cura. Ces résidences exclusives sont nichées dans un quartier animé, avec toutes les commodités essentielles à portée de main, notamment des magasins, des restaurants et des cafés. Parfaitement située sur la Costa Blanca espagnole, Torrevieja offre à ses résidents un climat méditerranéen et un mode de vie détendu, avec un accès facile aux aéroports d'Alicante (45 km) et de Murcie (65 km). Un design moderne avec des aménagements spacieux et des finitions de qualité. Ce nouveau complexe résidentiel se compose de 12 appartements et penthouses luxueux, offrant des unités ...

## Principales caractéristiques

- Chambres: 3
- Construit: 96m<sup>2</sup>
- Nbr. Sdb: 2
- Énergie: B

## Les caractéristiques

- Air Conditioning: Pre-Installed
- Communal Pool
- Elevator/Lift
- Near Bus Route
- Near Schools
- Terrace: 12 Msq.
- Beach: 150 Meters
- Double Bedrooms: 3
- Location: Coastal
- Near Commercial Center
- Space
- Useable Build Space: 89 Msq.