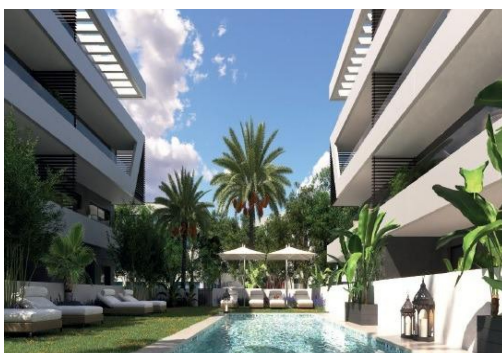




RÉE: RD-22523

Nouvelle construction · Apartment · San Juan Playa



2 CHAMBRES



2 NBR. SDB



120M²



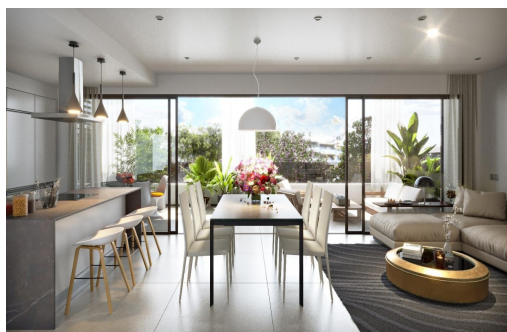
35M²



OUI



A



NOUVEAU COMPLEXE RÉSIDENTIEL A SAN JUAN DE ALICANTE □□ Nouveau complexe résidentiel de 32 appartements modernes et penthouses situé dans la zone de Nou Nazareth à San Juan de Alicante. □□ Il dispose de grandes terrasses, d'un parking, d'une salle de stockage, d'un espace de coworking, d'une salle de sport, d'une piscine et d'espaces paysagers pour faire de votre maison un lieu polyvalent et dynamique. □□ Son architecture, avec une attention particulière aux détails, combine la fonctionnalité, le design et l'efficacité énergétique d'une maison exclusive. □□ L'élégance intemporelle de ses finitions et la luminosité apportée par sa grande terrasse donnent à la maison une profondeur et une continuité avec l'extérieur, créant ainsi de vastes espaces pour profiter de la vie. □□ Cette résidence s'engage dans la durabilité en réalisant des travaux qui optimisent la consommation. Tous nos logements offrent une...

Principales caractéristiques

- Chambres: 2
- Construit: 120m²
- Énergie: A
- Nbr. Sdb: 2
- Terrain: 35m²

Les caractéristiques

- Air Conditioning: Yes
- Communal Pool
- Double Bedrooms: 2
- Gated
- Location: Coastal, Urbanisation
- Near Commercial Center
- Near Trees
- Parking - Space
- Beach: 1700 Meters
- Cour
- Elevator/Lift
- Gym
- Near Bus Route
- Near Schools
- Number of Parking Spaces: 1
- Storage / Trastero