



RÉE: RD-70829

Nouvelle construction · Penthouse · Algorfa



2 CHAMBRES



2 NBR. SDB



65M<sup>2</sup>



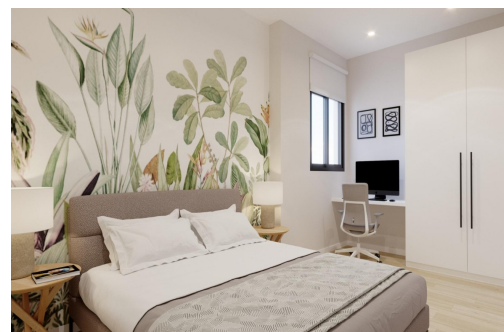
0M<sup>2</sup>



OUI



A



**NOUVELLE CONSTRUCTION RÉSIDENTIELLE À ALGORFA** Nouvelle construction résidentielle de 41 appartements et penthouses élégants à Algorfa. La résidence se compose d'appartements de 1, 2 et 3 chambres à coucher, avec 1 ou 2 salles de bains, une cuisine ouverte sur le salon et des armoires encastrées. Les penthouses modernes disposent d'un solarium privé. Pré-installation de l'air conditionné chaud/froid, alimentation par gaines et retour par grilles en faux-plafond. Cuisine et façade en PVC compact, équipée d'armoires inférieures et supérieures, de façades de tiroirs et de portes en combinaison de stratifié blanc et de stratifié bois. Label énergétique A. Accès à une piscine commune pour la détente et les loisirs. Une salle de sport sur place pour les amateurs de santé et de fitness. Niché au cœur d'un village traditionnel, Algorfa offre un mélange parfait de charme ...

## Principales caractéristiques

- Chambres: 2
- Construit: 65m<sup>2</sup>
- Nbr. Sdb: 2
- Énergie: A

## Les caractéristiques

- Air Conditioning: Pre-Installed
- Communal Pool
- Elevator/Lift
- Gym
- Location: Rural, Urbanisation
- Near Commercial Center
- Parking - Space
- Storage / Trastero
- Beach: 17000 Meters
- Double Bedrooms: 2
- Gated
- Key Ready
- Near Bus Route
- Near Schools
- Solarium: Yes
- Terrace: 36 Msq.