



REF: RD-15675

New Build · Penthouse · Fuente Álamo



2 SCHLAFZIMMER



2 BADEZIMMER



81M²



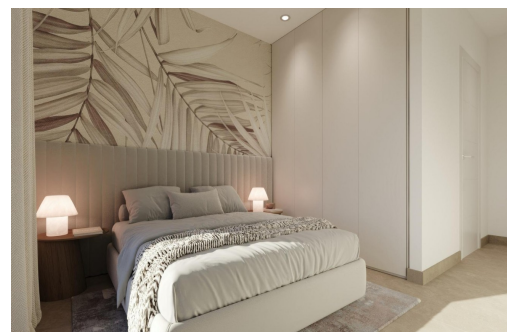
0M²



JA



B



Neubauwohnungen im Hacienda del Álamo Golf Resort, Murcia Moderne Wohnungen in einer natürlichen und exklusiven Umgebung Entdecken Sie diese fantastischen Neubauwohnungen im renommierten Hacienda del Álamo Golf Resort, einer geschlossenen Wohnanlage in der Region Murcia, die Ruhe, Sicherheit und ein umfassendes Angebot an Dienstleistungen vereint. Umgeben von Natur und mit einem privilegierten Klima ist diese Anlage ideal für diejenigen, die einen entspannten Lebensstil suchen, ohne auf Komfort zu verzichten. 2-Zimmer-Wohnungen mit großzügigen Terrassen Die Wohnanlage besteht aus kleinen Bauabschnitten mit nur 2 Blöcken mit jeweils 6 Wohnungen, was Privatsphäre und eine gemütliche Atmosphäre garantiert. Alle Apartments verfügen über 2 Schlafzimmer und 2 Badezimmer sowie große Terrassen. Sie haben die Wahl zwischen: Erdgeschoss mit privatem Garten Zwischenetage mit großer Terrasse Penthäuser mit Terrasse und privatem Solarium...

Hauptmerkmale

- Schlafzimmer: 2
- Gebaute Fläche: 81m²
- Badezimmer: 2
- Energiebewertung: B

Charakteristik

- Air Conditioning: Pre-Installed
- Communal Pool
- Elevator/Lift
- Location: Urbanisation
- Near Schools
- Parking - Space
- Storage / Trastero
- Useable Build Space: 75 Msq.
- Beach: 23000 Meters
- Double Bedrooms: 2
- Gated
- Near Golf / Golf Resort Property
- Number of Parking Spaces: 1
- Solarium: Yes
- Terrace: 69 Msq.