



REF: RD-88283

Nueva construcción · Chalet · Torre Pacheco



3 HABITACIONES



2 BAÑOS



80M<sup>2</sup>



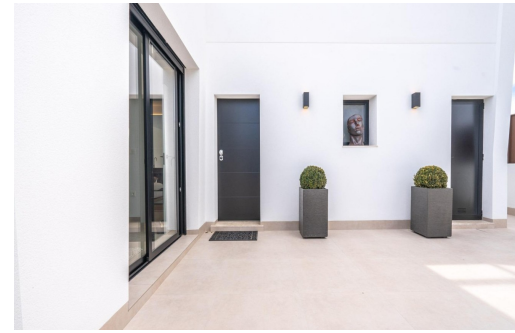
242M<sup>2</sup>



SÍ



B



Villas independientes de nueva construcción con piscina privada y solárium en Roldán, Torre-Pacheco. Villas modernas de una sola planta con diseño exclusivo. Estas villas de 3 dormitorios y 2 baños, de nueva construcción, situadas en Roldán, Torre-Pacheco, ofrecen un diseño contemporáneo y ecológico, pensado para el confort y el estilo de vida. Construidas en una sola planta, cada vivienda cuenta con un amplio salón-comedor diáfano con una cocina moderna totalmente equipada, que se comunica a la perfección con amplias terrazas y un solárium en la azotea. Las villas están cuidadosamente diseñadas para combinar funcionalidad y estética, con fachadas revestidas de piedra en ángulo, acabados elegantes y mucho espacio exterior para disfrutar del sol mediterráneo durante todo el año. Espacio exterior privado y características de primera calidad. Cada villa cuenta con: Piscina privada y ducha...

## Información clave

- Habitaciones: 3
- Construidos: 80m<sup>2</sup>
- Calificación energética: B
- Baños: 2
- Parcela: 242m<sup>2</sup>

## Características

- Air Conditioning: Pre-Installed
- Double Bedrooms: 3
- Jardin
- Near Schools
- Parking - Space
- Solarium: Yes
- Useable Build Space: 70 Msq.
- Beach: 15000 Meters
- Gated
- Location: Rural
- Number of Parking Spaces: 1
- Private Pool
- Terrace: 79 Msq.