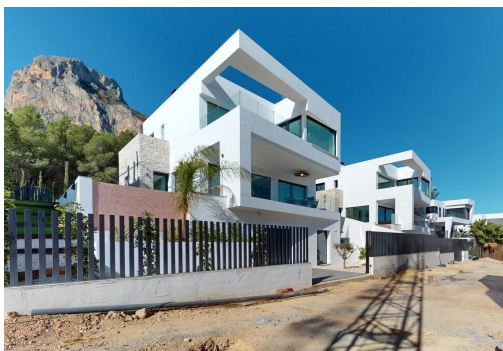




RÉE: RD-88923

Nouvelle construction · Villa · Polop



3 CHAMBRES



3 NBR. SDB



293M²



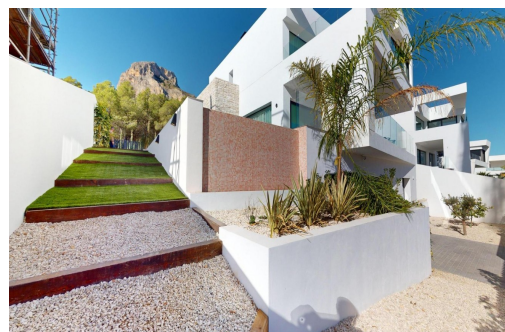
434M²



OUI



A



Villas de luxe nouvellement construites à Polop avec vue imprenable. Développement exclusif de 6 villas de luxe à Polop. Cette toute nouvelle promotion de 6 villas de luxe est située à Polop, offrant des vues à couper le souffle sur la mer et les montagnes. Chaque villa est construite sur un terrain indépendant avec une piscine privée, un parking, un espace barbecue et un jardin spacieux. Les villas sont réparties sur deux étages plus un demi sous-sol, avec un total de 293 m² sur des parcelles privées de 393 m². Agencement spacieux et design moderne. Au rez-de-chaussée, vous trouverez une cuisine moderne avec un îlot, un salon et une salle à manger ouverts, une chambre, une salle de bains, une terrasse couverte et une grande terrasse ouverte, idéale pour profiter des vues sur Polop, Altea et les montagnes environnantes. Le premier étage comprend deux grandes chambres, deux salles de bains et deux terrasses...

Principales caractéristiques

■ Chambres: 3

■ Construit: 293m²

■ Énergie: A

■ Nbr. Sdb: 3

■ Terrain: 434m²

Les caractéristiques

■ Air Conditioning: Pre-Installed

■ Cour

■ Gated

■ Location: Rural, Mountain

■ Near Schools

■ Parking - Space

■ Storage / Trastero

■ Under-Build / Basement

■ Beach: 10000 Meters

■ Double Bedrooms: 3

■ Key Ready

■ Near Commercial Center

■ Number of Parking Spaces: 2

■ Private Pool

■ Terrace: 52 Msq.

■ Useable Build Space: 188 Msq.