



REF: RD-20539

Nueva construcción · Bungalow · Puerto de mazarron



3 HABITACIONES



2 BAÑOS



74M²



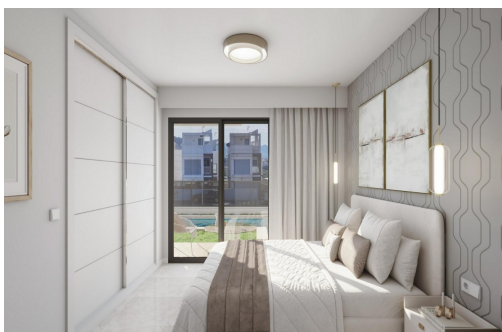
51M²



SÍ



B



Viviendas de nueva construcción a solo 150 metros de la playa en Puerto de Mazarrón. Exclusivo proyecto residencial cerca de Playa Negra. Descubra esta urbanización boutique de solo 8 viviendas modernas situadas a solo 150 metros de Playa Negra, en Puerto de Mazarrón, Murcia. Este nuevo proyecto de construcción ofrece la combinación perfecta entre vida costera, privacidad y comodidad contemporánea, ideal tanto para vivir todo el año como para disfrutar de unas vacaciones. Disfrute de las vistas al mar, de un entorno tranquilo y de un fácil acceso a una de las zonas de playa más bonitas de la Costa Cálida. La urbanización está situada en una tranquila zona residencial con todos los servicios esenciales cerca, incluyendo supermercados, restaurantes, colegios y centros médicos. Tipos de viviendas y distribuciones. La urbanización ofrece la posibilidad de elegir entre viviendas en planta baja o...

Información clave

- Habitaciones: 3
- Construidos: 74m²
- Calificación energética: B
- Baños: 2
- Parcela: 51m²

Características

- Air Conditioning: Yes
- Communal Pool
- Gated
- Location: Coastal, Urbanisation
- Near Commercial Center
- Number of Parking Spaces: 1
- Storage / Trastero
- Useable Build Space: 65 Msq.
- Beach: 150 Meters
- Double Bedrooms: 3
- Jardin
- Near Bus Route
- Near Schools
- Parking - Space
- Terrace: 16 Msq.
- Views: Sea