



REF: RD-90606

New Build · Bungalow · Torrevieja



2 SCHLAFZIMMER



2 BADEZIMMER



100M²



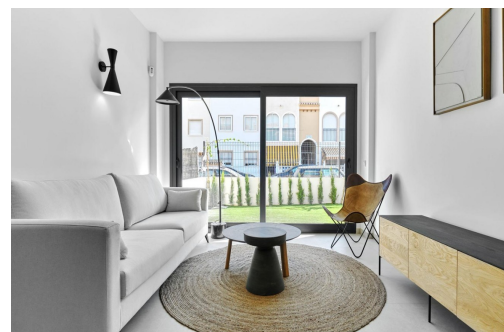
42M²



JA



B



DESIGN-BUNGALOW AM MEER Wohnen in einem neu entwickelten Gebiet, nur 250 m vom Meer entfernt. Ausgezeichnete Lage ganz in der Nähe des Stadtzentrums von Torrevieja und umgeben von Dienstleistungen, Geschäften und Restaurants. Das allgemeine Krankenhaus von Torrevieja und der Yachthafen befinden sich ebenfalls in der Nähe. Ausgezeichnete Wohnanlage mit schönem Garten, Swimmingpool und Fitnessbereich. Genießen Sie diesen kompletten, modernen und charmanten Bungalow mit minimalistischem Design.

Hauptmerkmale

- Schlafzimmer: 2
- Gebaute Fläche: 100m²
- Energiebewertung: B
- Badezimmer: 2
- Grundstück: 42m²

Charakteristik

- Air Conditioning: Pre-Installed
- Communal Pool
- Garden
- Key Ready
- Near Bus Route
- Near Schools
- Parking - Space
- Useable Build Space: 77 Msq.
- Beach: 250 Meters
- Double Bedrooms: 2
- Gated
- Location: Coastal, Urbanisation
- Near Commercial Center
- Number of Parking Spaces: 1
- Terrace: 14 Msq.