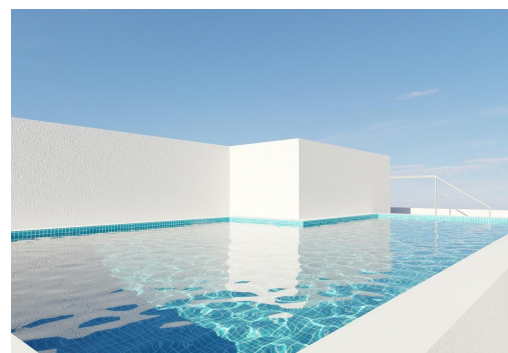
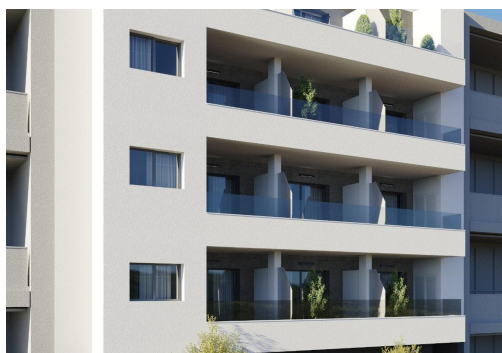
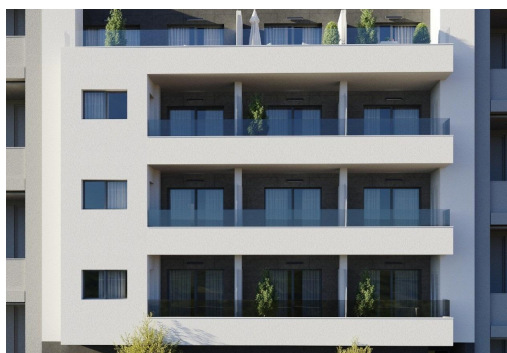
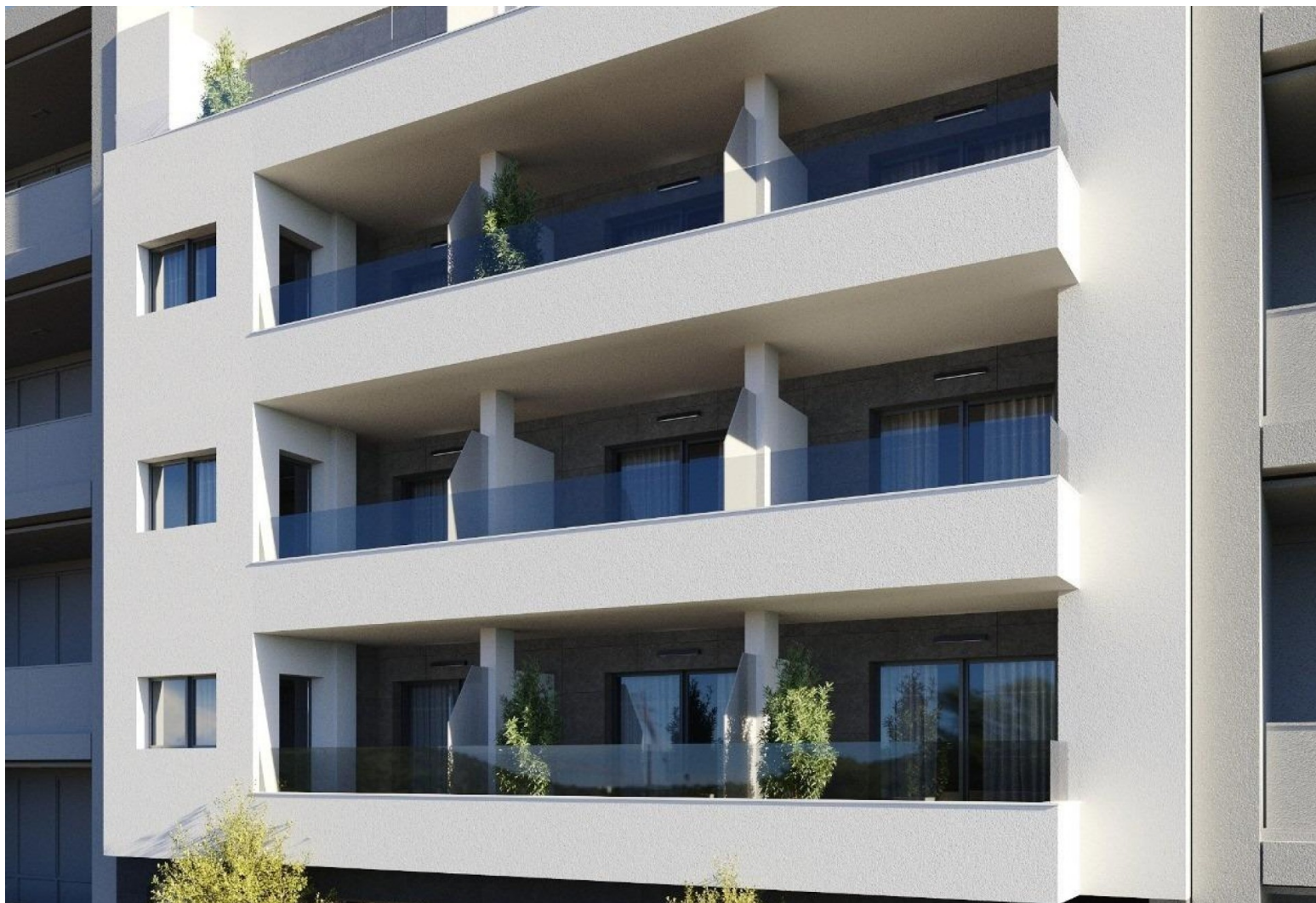




RÉE: RD-47148

Nouvelle construction · Apartment · Torrevieja



2 CHAMBRES



2 NBR. SDB



85M<sup>2</sup>



0M<sup>2</sup>



OUI



B



Appartements neufs à Torrevieja À seulement 400 m de Playa del Cura ☐☐ Emplacement privilégié au cœur de Torrevieja ☐ Découvrez ces appartements et penthouses neufs dans l'un des quartiers les plus prisés de Torrevieja, à seulement 400 m de Playa del Cura et à 150 m de la promenade en bord de mer. Situé dans le centre-ville, ce quartier animé offre tous les services essentiels à quelques minutes à pied, notamment des supermarchés, des magasins, des restaurants, des cafés et les transports en commun. Torrevieja est une ville côtière bien connue de la Costa Blanca, célèbre pour son climat méditerranéen doux, son atmosphère animée et son mode de vie en bord de mer tout au long de l'année. ☐☐ Appartements modernes avec des agencements spacieux ☐ Ce nouveau développement exclusif se compose de seulement 12 appartements et penthouses de 2 ou 3 chambres, conçus pour offrir confort, fonctionnalité et style conte...

## Principales caractéristiques

- Chambres: 2
- Construit: 85m<sup>2</sup>
- Nbr. Sdb: 2
- Énergie: B

## Les caractéristiques

- Air Conditioning: Pre-Installed
- Communal Pool
- Elevator/Lift
- Near Bus Route
- Near Schools
- Terrace: 9 Msq.
- Beach: 400 Meters
- Double Bedrooms: 2
- Location: Coastal
- Near Commercial Center
- Parking - Space
- Useable Build Space: 80 Msq.