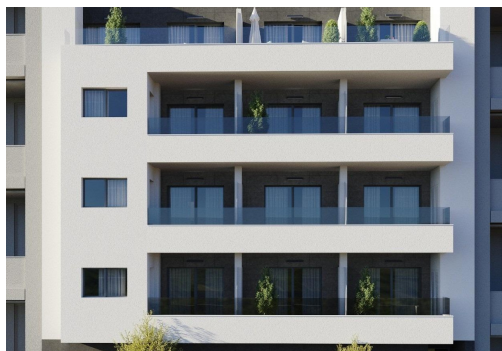




REF: RD-86270

Nowo zbudowane · Penthouse · Torrevieja



2 SYPIALNIE



2 ŁAZIENKI



103M<sup>2</sup>



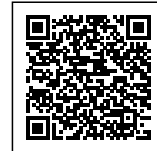
0M<sup>2</sup>



TAK



B



Nowe apartamenty w Torrevieja, zaledwie 400 m od Playa del Cura. Doskonała lokalizacja w samym sercu Torrevieja. Odkryj te zupełnie nowe apartamenty i penthouse'y w jednej z najbardziej poszukiwanych lokalizacji w Torrevieja, zaledwie 400 m od Playa del Cura i 150 m od nadmorskiej promenady. Ta tętniąca życiem dzielnica położona w centrum miasta oferuje wszystkie niezbędne usługi w odległości spaceru, w tym supermarkety, sklepy, restauracje, kawiarnie i transport publiczny. Torrevieja to znane nadmorskie miasto na Costa Blanca, słynące z łagodnego klimatu śródziemnomorskiego, żywej atmosfery i całorocznego stylu życia nad morzem. Nowoczesne apartamenty o przestronnym rozkładzie. Ta ekskluzywna nowa inwestycja składa się z zaledwie 12 apartamentów i penthouse'ów z 2 lub 3 sypialniami, zaprojektowanych z myślą o komforcie, funkcjonalności i nowoczesnym stylu. Apartamenty na środkowych piętrach maj...

## key features

- Sypialnie: 2
- Łazienki: 2
- Powierzchnia: 103m<sup>2</sup>
- Ocena energetyczna: B

## Szczegóły oferty

- Air Conditioning: Pre-Installed
- Beach: 400 Meters
- Communal Pool
- Double Bedrooms: 2
- Elevator/Lift
- Location: Coastal
- Near Bus Route
- Near Commercial Center
- Near Schools
- Parking - Space
- Solarium: Yes
- Terrace: 34 Msq.
- Useable Build Space: 101 Msq.