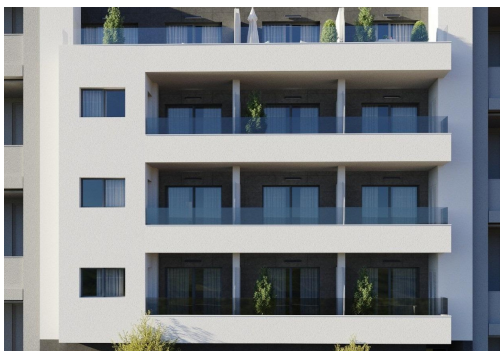




REF: RD-86270

New Build · Penthouse · Torrevieja



2 SCHLAFZIMMER



2 BADEZIMMER



103M<sup>2</sup>



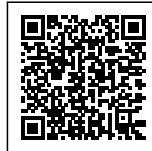
0M<sup>2</sup>



JA



B



Neubauwohnungen in Torrevieja Nur 400 m von Playa del Cura entfernt □□ Erstklassige Lage im Herzen von Torrevieja □ Entdecken Sie diese brandneuen Wohnungen und Penthäuser in einer der begehrtesten Gegenden von Torrevieja, nur 400 m von Playa del Cura und nur 150 m von der Strandpromenade entfernt. Dieses lebhaftes Viertel im Stadtzentrum bietet alle wichtigen Dienstleistungen in Laufnähe, darunter Supermärkte, Geschäfte, Restaurants, Cafés und öffentliche Verkehrsmittel. Torrevieja ist eine bekannte Küstenstadt an der Costa Blanca, die für ihr mildes mediterranes Klima, ihre lebhaftes Atmosphäre und ihren ganzjährigen Lebensstil am Meer bekannt ist. □□ Moderne Apartments mit großzügigen Grundrissen □ Diese exklusive Neubauanlage besteht aus nur 12 Apartments und Penthäusern mit 2 oder 3 Schlafzimmern, die Komfort, Funktionalität und zeitgenössischen Stil bieten. Die Apartments in den mittleren Etagen verfügen über ...

## Hauptmerkmale

- Schlafzimmer: 2
- Gebaute Fläche: 103m<sup>2</sup>
- Badezimmer: 2
- Energiebewertung: B

## Charakteristik

- Air Conditioning: Pre-Installed
- Communal Pool
- Elevator/Lift
- Near Bus Route
- Near Schools
- Solarium: Yes
- Useable Build Space: 101 Msq.
- Beach: 400 Meters
- Double Bedrooms: 2
- Location: Coastal
- Near Commercial Center
- Parking - Space
- Terrace: 34 Msq.