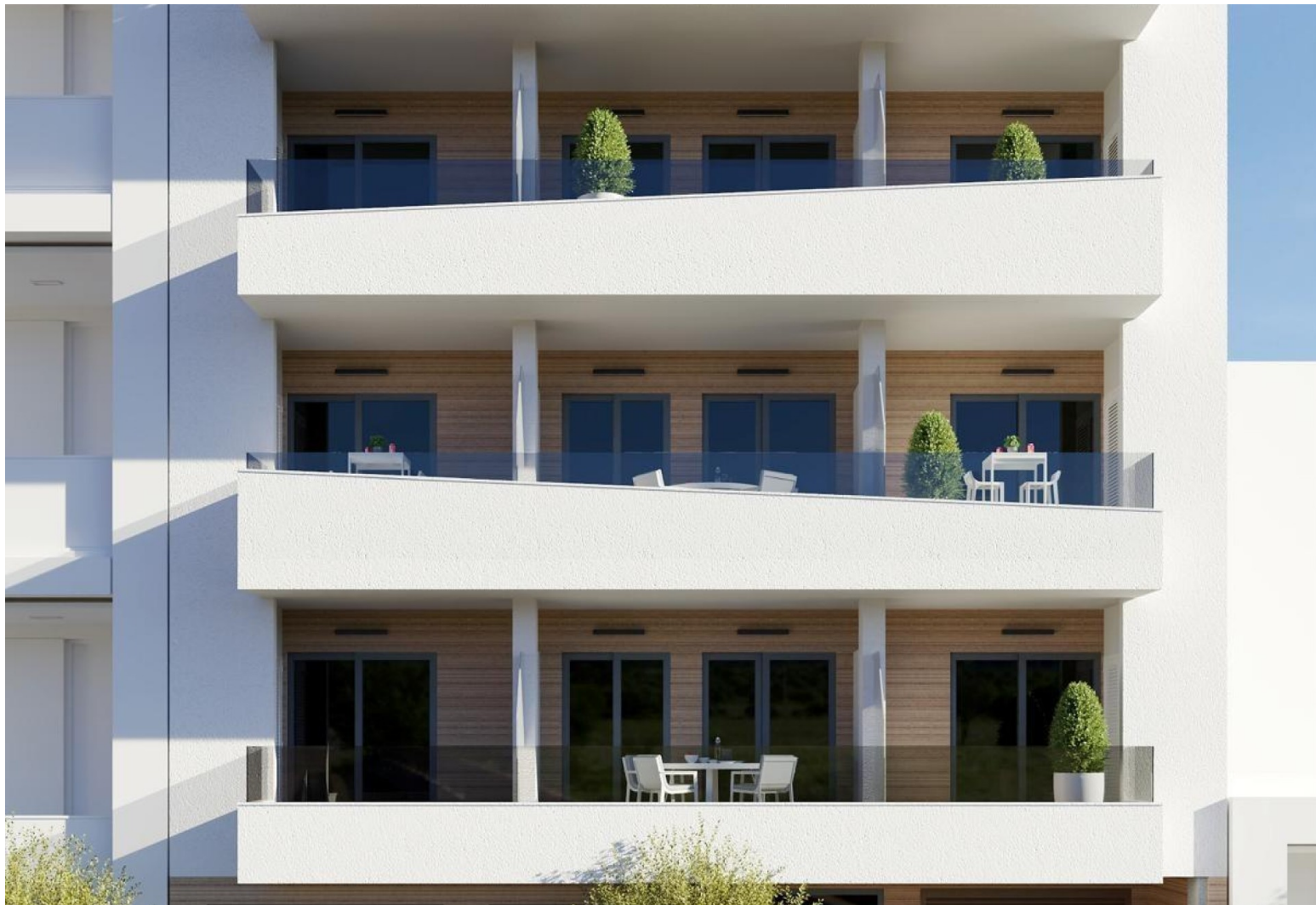




REF: RD-96041

New Build · Apartment · Torrevieja



1 SCHLAFZIMMER



1 BADEZIMMER



52M²



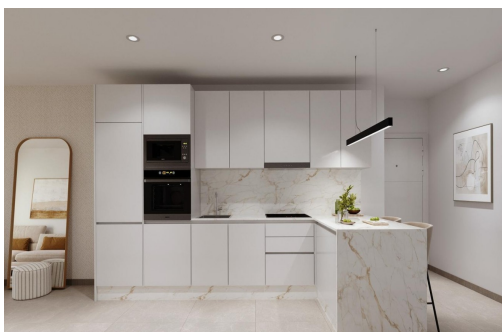
0M²



JA



B



Neubauwohnungen in Torrevieja Nur 600 m vom Strand Playa del Cura entfernt Privilegierte Lage im Herzen von Torrevieja Entdecken Sie diese brandneuen Wohnungen und Penthäuser in einer der begehrtesten Gegenden von Torrevieja, nur 600 m vom Strand Playa del Cura und 300 m von der Strandpromenade entfernt. Dieses lebhaftes Viertel liegt im Stadtzentrum und bietet alle wichtigen Dienstleistungen in unmittelbarer Nähe, darunter Supermärkte, Geschäfte, Restaurants, Cafés und öffentliche Verkehrsmittel. Torrevieja ist eine bekannte Küstenstadt an der Costa Blanca, die für ihr mildes mediterranes Klima, ihre lebhaftes Atmosphäre und ihren ganzjährigen Lebensstil am Meer bekannt ist. Moderne Apartments mit großzügiger Raumaufteilung Diese exklusive Neubauanlage besteht aus nur 12 Apartments und Penthäusern mit 1 bis 3 Schlafzimmern, die auf Komfort, Funktionalität und zeitgenössischen Stil ausgelegt sind. Die Apartm...

Hauptmerkmale

- Schlafzimmer: 1
- Gebaute Fläche: 52m²
- Badezimmer: 1
- Energiebewertung: B

Charakteristik

- Air Conditioning: Pre-Installed
- Communal Pool
- Elevator/Lift
- Near Bus Route
- Near Schools
- Terrace: 9 Msq.
- Beach: 600 Meters
- Double Bedrooms: 1
- Location: Coastal
- Near Commercial Center
- Parking - Space
- Useable Build Space: 46 Msq.