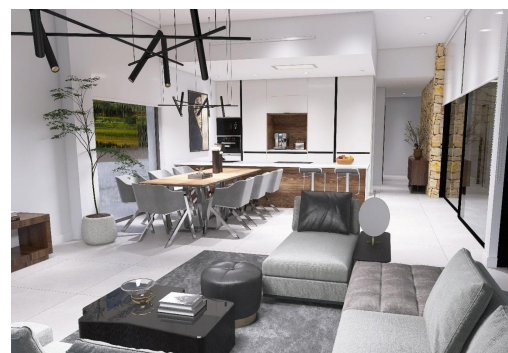




REF: RD-62850
Nieuwbouw · Villa · Aspe



3 SLAAPKAMERS



3 BADKAMERS



189M²



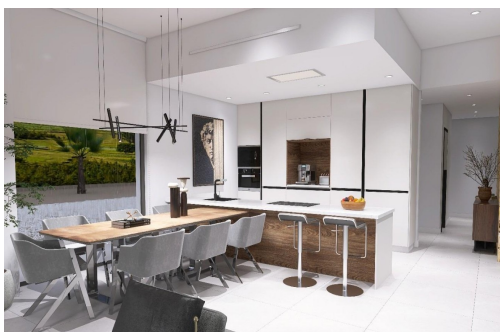
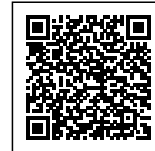
13.172M²



JA



B



Nieuwbouwwoningen gelegen in de gemeente Aspe. Nieuwbouwwoningen met verschillende modellen naar keuze met 2, 3 of 4 slaapkamers, met één of twee verdiepingen en gebouwd met platen of met een structuur: afhankelijk van het model en het gekozen perceel wordt de exacte prijs berekend. Alle villa's worden gebouwd op rustieke percelen van meer dan 10.000 m², waarvan ongeveer 2.500 m² omheind zal worden. De villa's beschikken over een open keuken met woonkamer, inbouwkasten, privézwembad, veranda, berging en buitenparkeerplaats. Er zijn verschillende percelen beschikbaar. Voor de prijsberekening is uitgegaan van een perceel met een prijs van 75.000 euro (als u een ander perceel kiest, betaalt u het verschil). Het project wordt in eigen beheer uitgevoerd en wordt binnen ongeveer 12 maanden na verlening van de vergunning opgeleverd. Als u op zoek bent naar een rustige omgeving, dicht bij typisch S...

Belangrijke kenmerken

- Slaapkamers: 3
- Gebouwd: 189m²
- Energieklasse: B
- Badkamers: 3
- Perceel: 13.172m²

Kenmerken

- Air Conditioning: Pre-Installed
- Double Bedrooms: 3
- Gated
- Near Schools
- Parking - Space
- Storage / Trastero
- Useable Build Space: 157 Msq.
- Beach: 25000 Meters
- Garden
- Location: Mountain
- Number of Parking Spaces: 1
- Private Pool
- Terrace: 30 Msq.