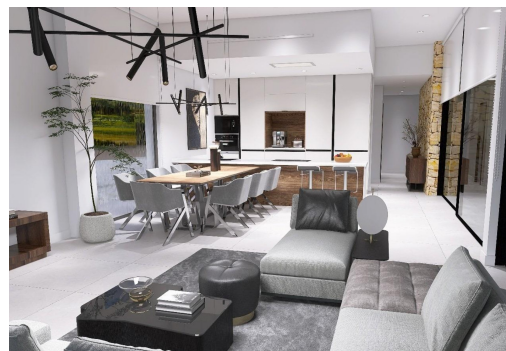




RÉF: RD-62850

Nouvelle construction · Villa · Aspe



3 CHAMBRES



3 NBR. SDB



189M<sup>2</sup>



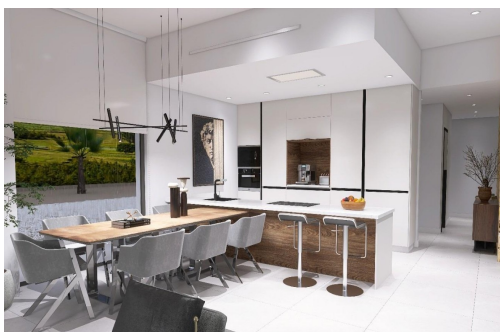
13.172M<sup>2</sup>



OUI



B



Villas neuves situées dans la commune d'Aspe. Villages neuves avec plusieurs modèles au choix, comprenant 2, 3 ou 4 chambres, sur un ou deux étages et construites avec dalle ou structure : le prix exact sera calculé en fonction du modèle et du terrain choisi. Toutes les villas sont construites sur des terrains rustiques de plus de 10 000 m<sup>2</sup>, dont environ 2 500 m<sup>2</sup> seront clôturés. Les villas disposent d'une cuisine américaine avec salon, de placards intégrés, d'une piscine privée, d'un porche, d'un débarras et d'une place de parking extérieure. Plusieurs terrains sont disponibles, le prix a été calculé sur la base d'un terrain de 75 000 euros (si vous choisissez un autre terrain, la différence sera payée ou remboursée en fonction du prix de celui-ci). Réalisé en autopromotion, livraison dans un délai de 12 mois à compter de l'octroi du permis. Si vous recherchez un environn...

## Principales caractéristiques

- Chambres: 3
- Construit: 189m<sup>2</sup>
- Énergie: B
- Nbr. Sdb: 3
- Terrain: 13.172m<sup>2</sup>

## Les caractéristiques

- Air Conditioning: Pre-Installed
- Cour
- Gated
- Near Schools
- Parking - Space
- Storage / Trastero
- Useable Build Space: 157 Msq.
- Beach: 25000 Meters
- Double Bedrooms: 3
- Location: Mountain
- Number of Parking Spaces: 1
- Private Pool
- Terrace: 30 Msq.