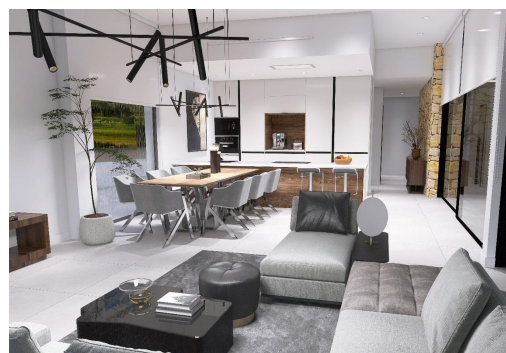




REF: RD-62850
New Build · Villa · Aspe



3 SCHLAFZIMMER



3 BADEZIMMER



189M²



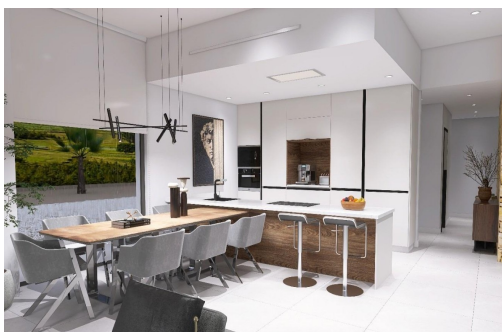
13.172M²



JA



B



Neubauvillen in der Gemeinde Aspe.▯▯Neubauvillen mit verschiedenen Modellen zur Auswahl mit 2, 3 oder 4 Schlafzimmern, 1 oder 2 Etagen und in Plattenbauweise oder mit Struktur: Je nach Modell und gewähltem Grundstück wird der genaue Preis berechnet.▯▯Alle Villen werden auf rustikalen Grundstücken von mehr als 10.000 m² gebaut, von denen etwa 2.500 m² eingezäunt werden.▯▯Die Villen verfügen über eine offene Küche mit Wohnzimmer, Einbauschränke, einen privaten Pool, eine Veranda, einen Abstellraum und einen Außenparkplatz.▯▯Es stehen mehrere Grundstücke zur Auswahl. Für die Preisberechnung wurde ein Grundstück mit einem Preis von 75.000 Euro zugrunde gelegt (bei Wahl eines anderen Grundstücks ist die Differenz entsprechend dem Preis des Grundstücks zu zahlen).▯▯Die Fertigstellung erfolgt im Selbstbau, die Übergabe erfolgt ca. 12 Monate nach Erteilung der Baugenehmigung.▯▯Wenn Sie eine...

Hauptmerkmale

- ▀ Schlafzimmer: 3
- ▀ Gebaute Fläche: 189m²
- ▀ Energiebewertung: B
- ▀ Badezimmer: 3
- ▀ Grundstück: 13.172m²

Charakteristik

- ▀ Air Conditioning: Pre-Installed
- ▀ Double Bedrooms: 3
- ▀ Gated
- ▀ Near Schools
- ▀ Parking - Space
- ▀ Storage / Trastero
- ▀ Useable Build Space: 157 Msq.
- ▀ Beach: 25000 Meters
- ▀ Garden
- ▀ Location: Mountain
- ▀ Number of Parking Spaces: 1
- ▀ Private Pool
- ▀ Terrace: 30 Msq.