



REF: RD-70775

Nueva construcción · Ático · Torrevieja



2 HABITACIONES



2 BAÑOS



133M<sup>2</sup>



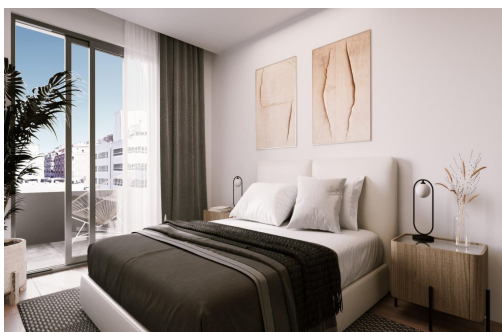
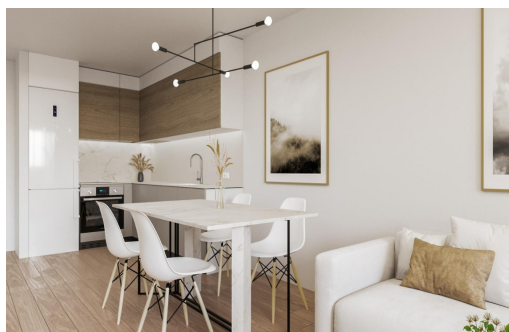
0M<sup>2</sup>



SÍ



B



Apartamentos de nueva construcción en el corazón de Torrevieja A solo 400 m de la Playa del Cura. Ubicación privilegiada en el centro de Torrevieja. Este nuevo edificio residencial goza de una ubicación inmejorable en el centro de Torrevieja, a solo 400 m de la Playa del Cura. Rodeado de tiendas, supermercados, restaurantes y servicios cotidianos, ofrece todo lo necesario a poca distancia. La zona también cuenta con parques, zonas de ocio y áreas verdes, creando un equilibrio perfecto entre las comodidades urbanas y los momentos de relax. Viviendas modernas de 2 y 3 dormitorios. La promoción ofrece una selección de apartamentos de 2 y 3 dormitorios, incluyendo áticos, algunos de ellos con solárium privados. Cada vivienda está diseñada con un estilo contemporáneo, con distribuciones diáfnas, amplias terrazas y cocinas integradas de estilo americano. Los baños están totalmente equipados con muebles, mamparas...

## Información clave

- Habitaciones: 2
- Construidos: 133m<sup>2</sup>
- Baños: 2
- Calificación energética: B

## Características

- Air Conditioning: Pre-Installed
- Communal Pool
- Elevator/Lift
- Gimnasio
- Near Bus Route
- Near Commercial Center
- Parking - Space
- Terrace: 72 Msq.
- Beach: 400 Meters
- Double Bedrooms: 2
- Gated
- Location: Coastal
- Near Childrens Parks
- Near Schools
- Solarium: 53 Msq.
- Useable Build Space: 83 Msq.