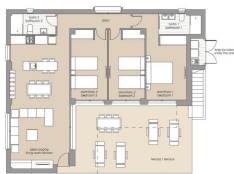


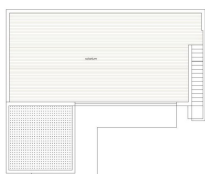


REF: SP-94811

Nowo zbudowane · Willa · Orihuela



PLANTA BAJA | GROUND FLOOR



PLANTA PRIMERA | FIRST FLOOR

Superficie construida | Built area  
 PORCADO | PORCADO 114,00 M<sup>2</sup>  
 TERRAZA | TERRAZA 40,00 M<sup>2</sup>  
 SOLARIA 80,00 M<sup>2</sup>  
 TOTAL CONSTRUIDA | BUILT AREA 234,00 M<sup>2</sup>

Planta Baja | Ground Floor  
 Superficies Útiles | Useful surfaces  
 PASO 4,00 M<sup>2</sup> | DOMINICOS I | BERICOS I 15,38 M<sup>2</sup>  
 SALVADOCOM | LUNIGONWATERES 40,00 M<sup>2</sup> | BANO I | BERICOS II 4,54 M<sup>2</sup>  
 TERRAZA | TERRAZA I 40,00 M<sup>2</sup> | DOMINICOS II | BERICOS II 14,54 M<sup>2</sup>  
 BANO I | BERICOS I 4,54 M<sup>2</sup> | DOMINICOS I | BERICOS I 10,40 M<sup>2</sup>  
 BERICOS I | BERICOS I 1,10 M<sup>2</sup>



3 SYPIALNIE



2 ŁAZIENKI



114M<sup>2</sup>



298M<sup>2</sup>



TAK



B



Nowe wille w ośrodku golfowym Vistabella - Orihuela. Poczuj nowoczesny styl życia w stylu śródziemnomorskim w samym sercu Costa Blanca dzięki tym wspaniałym nowym willom w ośrodku golfowym Vistabella. Położona pomiędzy San Miguel de Salinas i Los Montesinos, w gminie Orihuela, ta ekskluzywna inwestycja oferuje luksus, komfort i niezrównaną lokalizację zarówno dla miłośników golfa, jak i osób poszukujących odpowiedniego stylu życia. Dwa różne modele willi. Kupujący mogą wybierać spośród dwóch eleganckich projektów: Wille parterowe z 3 sypialniami, 2 łazienkami i solarium na dachu. Wille dwupoziomowe z 4 sypialniami, 3 łazienkami i tarasem solarium na pierwszym piętrze. Oba modele są położone na działkach o powierzchni około 300 m<sup>2</sup> i obejmują prywatny basen oraz parking na terenie obiektu. Najwyższa jakość i nowoczesny komfort. Każda willa posiada luksusow...

## key features

- Sypialnie: 3
- Powierzchnia: 114m<sup>2</sup>
- Ocena energetyczna: B
- Łazienki: 2
- Działka: 298m<sup>2</sup>

## Szczegóły oferty

- Beach: 14000 Meters
- Gated
- Near Commercial Center
- Near Schools
- Parking - Space
- Solarium: Yes
- Useable Build Space: 100 Msq.
- Double Bedrooms: 3
- Location: Urbanisation
- Near Golf / Golf Resort Property
- Number of Parking Spaces: 1
- Private Pool
- Terrace: 121 Msq.