

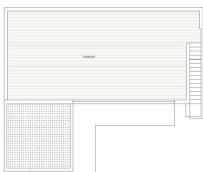


REF: SP-94811

Nueva construcción · Chalet · Orihuela



PLANTA BAJA | GROUND FLOOR



PLANTA PRIMERA | FIRST FLOOR

Superficie construida | Build area
 PORCHEO | PORCHES 114M²
 TERRAZA | TERRACES 403M²
 COCINA 81,21M²
 TOTAL COCINA + BUILT AREA 255,67M²

Planta Baja | Ground Floor
 Superficies Útiles | Useful surfaces
 PASO 4,40M² | CORRIDOROS | HALLWAYS 15,38M²
 SALVACOCINAS | LUNGSINKCATCHERS 4,07M² | BAÑO | BATHROOMS 4,54M²
 TERRAZA | TERRACES 403M² | SOMBREROS | BEDROOMS 12,42M²
 BAÑO | BATHROOMS 4,54M² | SOMBREROS | BEDROOMS 12,42M²
 BAÑO | BATHROOMS 4,54M²
 BAÑO | BATHROOMS 4,54M²



3 HABITACIONES



2 BAÑOS



114M²



298M²



SÍ



B



Villas de nueva construcción en Vistabella Golf Resort - Orihuela. Disfrute de la vida moderna mediterránea en el corazón de la Costa Blanca con estas impresionantes villas de nueva construcción en Vistabella Golf Resort. Situada entre San Miguel de Salinas y Los Montesinos, en el municipio de Orihuela, esta exclusiva urbanización ofrece lujo, comodidad y una ubicación inmejorable tanto para los amantes del golf como para quienes buscan un estilo de vida tranquilo. Dos modelos de villas distintos. Los compradores pueden elegir entre dos elegantes diseños: Villas de una sola planta con 3 dormitorios, 2 baños y solárium en la azotea. Villas de dos plantas con 4 dormitorios, 3 baños y terraza solárium en la primera planta. Ambos modelos se encuentran en parcelas de aproximadamente 300 m² e incluyen piscina privada y aparcamiento en el recinto. Calidad superior y confort moderno. Todas la...

Información clave

- Habitaciones: 3
- Construidos: 114m²
- Calificación energética: B
- Baños: 2
- Parcela: 298m²

Características

- Beach: 14000 Meters
- Gated
- Near Commercial Center
- Near Schools
- Parking - Space
- Solarium: Yes
- Useable Build Space: 100 Msq.
- Double Bedrooms: 3
- Location: Urbanisation
- Near Golf / Golf Resort Property
- Number of Parking Spaces: 1
- Private Pool
- Terrace: 121 Msq.