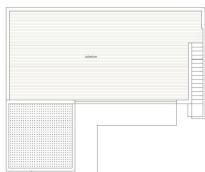




REF: SP-94811  
New Build · Villa · Orihuela



PLANTA BAJA | GROUND FLOOR



PLANTA PRIMERA | FIRST FLOOR

Superficie construida | Build area  
 PORCHEO | PORCHES 114,00 M<sup>2</sup>  
 TERRAZA | TERRACES 40,00 M<sup>2</sup>  
 COCINA 8,20 M<sup>2</sup>  
 TOTAL CONSTRUIDA | BUILD AREA 262,20 M<sup>2</sup>

Planta Baja | Ground Floor  
 Superficies Útiles | Useful surfaces  
 PASO 4,00 M<sup>2</sup> DOMINICHO | BIKERCHY 15,38 M<sup>2</sup>  
 SALVADOCOM | LUNGKOWITCHES 40,00 M<sup>2</sup> BARRIO | BARRIOCHOS 43,04 M<sup>2</sup>  
 TERRAZA | TERRAZA 40,00 M<sup>2</sup> DOMINICHO | BIKERCHY 15,42 M<sup>2</sup>  
 BARRIO | BARRIOCHOS 43,04 M<sup>2</sup> DOMINICHO | BIKERCHY 15,40 M<sup>2</sup>  
 BARRIOCHOS | BARRIOCHOS 15,38 M<sup>2</sup>



3 SCHLAFZIMMER



2 BADEZIMMER



114M<sup>2</sup>



298M<sup>2</sup>



JA



B



Neubau-Villen im Vistabella Golf Resort - Orihuela Erleben Sie modernes mediterranes Wohnen im Herzen der Costa Blanca mit diesen atemberaubenden Neubau-Villen im Vistabella Golf Resort. Zwischen San Miguel de Salinas und Los Montesinos, in der Gemeinde Orihuela, bietet diese exklusive Wohnanlage Luxus, Komfort und eine unschlagbare Lage für Golfbegeisterte und Lifestyle-Suchende gleichermaßen. Zwei unterschiedliche Villenmodelle Käufer können zwischen zwei eleganten Designs wählen: Ebenerdige Villen mit 3 Schlafzimmern, 2 Bädern und einer Dachterrasse. Zweistöckige Villen mit 4 Schlafzimmern, 3 Bädern und einer Sonnenterrasse im ersten Stock. Beide Modelle stehen auf Grundstücken von ca. 300 m<sup>2</sup> und verfügen über einen privaten Pool und einen Parkplatz auf dem Grundstück. Premium-Qualität und moderner Komfort Jede Villa verfügt über eine luxuriöse Ausstattung, darunter eine vo...

## Hauptmerkmale

- Schlafzimmer: 3
- Gebaute Fläche: 114m<sup>2</sup>
- Energiebewertung: B
- Badezimmer: 2
- Grundstück: 298m<sup>2</sup>

## Charakteristik

- Beach: 14000 Meters
- Gated
- Near Commercial Center
- Near Schools
- Parking - Space
- Solarium: Yes
- Useable Build Space: 100 Msq.
- Double Bedrooms: 3
- Location: Urbanisation
- Near Golf / Golf Resort Property
- Number of Parking Spaces: 1
- Private Pool
- Terrace: 121 Msq.