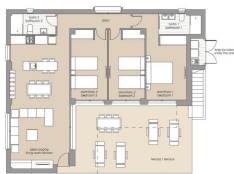


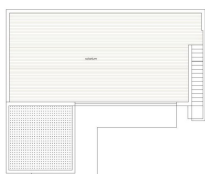


REF: SP-94811

Novostavba · Villa · Orihuela



PLANTA BAJA | GROUND FLOOR



PLANTA PRIMERA | FIRST FLOOR

Superficie construida | Build area
 PORCHEO | PORCHES 114,00 M²
 TERRAZA | TERRACES 403,00 M²
 SOLARIDA 81,20 M²
 TOTAL CONSTRUIDA | BUILT AREA 598,20 M²

Planta Baja | Ground Floor
 Superficies Útiles | Useful surfaces
 PASO 4,00 M² | CORRIDORES | HALLWAYS 13,38 M²
 SALVACOCINAS | LUNGSINKCOUNTERS 4,00 M² | BAÑO | BATHROOMS 4,34 M²
 TERRAZA | TERRACES 403,00 M² | SOMBREROS | BEDROOMS 12,42 M²
 BAÑO | BATHROOMS 4,34 M² | SOMBREROS | BEDROOMS 12,42 M²
 BARRIOCOCINA | KITCHENS 11,90 M²



3 LOŽNICE



2 KOUPELNY



114M²



298M²



ANO



B



Novostavby vil v golfovém resortu Vistabella - Orihuela. Zažijte moderní středomořské bydlení v srdci pobřeží Costa Blanca s těmito úžasnými novostavbami vil v golfovém resortu Vistabella. Tento exkluzivní projekt se nachází mezi San Miguel de Salinas a Los Montesinos v obci Orihuela a nabízí luxus, pohodlí a bezkonkurenční polohu pro golfové nadšence i milovníky životního stylu. Dva odlišné modely vil. Kupující si mohou vybrat ze dvou elegantních provedení: Jednopodlažní vily se 3 ložnicemi, 2 koupelnami a střešním soláriem. Dvoupodlažní vily se 4 ložnicemi, 3 koupelnami a terasou se soláriem v prvním patře. Oba modely stojí na pozemcích o rozloze přibližně 300 m² a jejich součástí je soukromý bazén a parkování na pozemku. Prémiová kvalita a moderní komfort. Každá vila je vybavena luxusními povrchovými úpravami, včetně plně ins...

Klíčové vlastnosti

- Ložnice: 3
- Postaveno: 114m²
- Energetické hodnocení: B
- Koupelny: 2
- Pozemek: 298m²

Vlastnosti

- Beach: 14000 Meters
- Gated
- Near Commercial Center
- Near Schools
- Parking - Space
- Solarium: Yes
- Useable Build Space: 100 Msq.
- Double Bedrooms: 3
- Location: Urbanisation
- Near Golf / Golf Resort Property
- Number of Parking Spaces: 1
- Private Pool
- Terrace: 121 Msq.