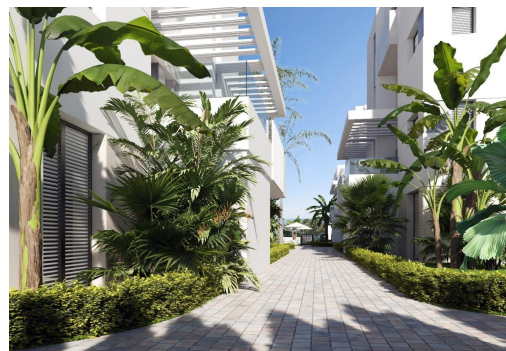
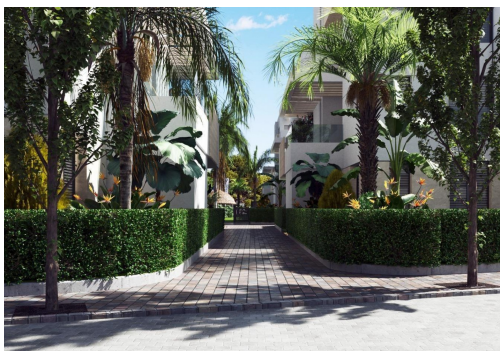




REF: RD-49292

Nueva construcción · Piso · Torre Pacheco



2 HABITACIONES



2 BAÑOS



88M²



0M²



SÍ



B



APARTAMENTOS DE OBRA NUEVA EN COMPLEJO PRIVADO EN LA PROVINCIA DE MURCIA. Complejo residencial de nueva construcción de 6 bloques, un total de 42 apartamentos. Preciosos apartamentos de 3 y 2 dormitorios y 2 baños con vistas al gran lago y zonas verdes de este gran complejo de lujo. Apartamentos en planta baja con jardín privado, apartamentos en planta alta con solarium privado. El complejo cuenta con una piscina comunitaria y todos los apartamentos tienen una plaza de aparcamiento y un trastero. Situado en un complejo privado y cerrado, con una entrada de acceso principal y seguridad 24 horas. El complejo está diseñado en torno a una impresionante zona verde de 126.000 m2. Cuenta con rutas de senderismo y ciclismo, instalaciones deportivas, pistas de pádel y tenis, un campo de minigolf, jardines, parques para perros, zonas de ocio, casa club.... También en la zona central se encu...

Información clave

- Habitaciones: 2
- Construidos: 88m²
- Baños: 2
- Calificación energética: B

Características

- Air Conditioning: Pre-Installed
- Communal Pool
- Elevator/Lift
- Location: Rural, Urbanisation
- Near Schools
- Parking - Space
- Terrace: 11 Msq.
- Beach: 4000 Meters
- Double Bedrooms: 2
- Gated
- Near Commercial Center
- Number of Parking Spaces: 1
- Storage / Trastero
- Useable Build Space: 70 Msq.