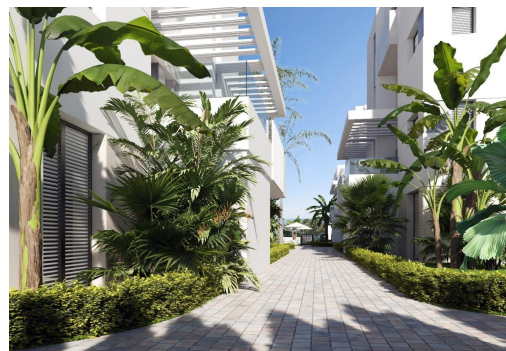
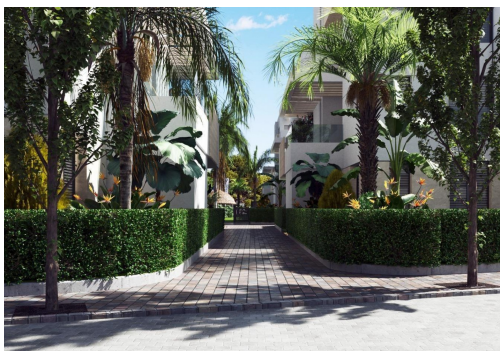




REF: RD-49292

New Build · Apartment · Torre Pacheco



2 SCHLAFZIMMER



2 BADEZIMMER



88M²



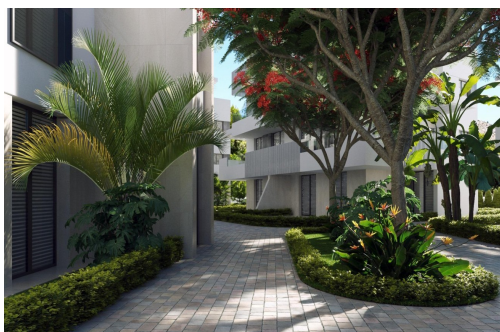
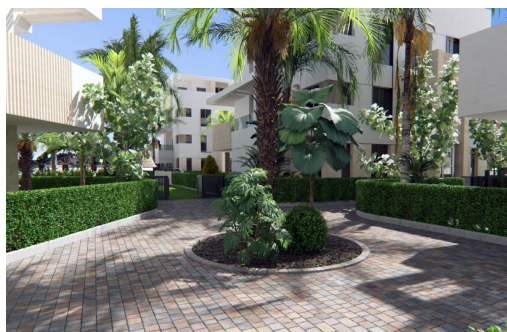
0M²



JA



B



NEU GEBAUTE WOHNUNGEN IN PRIVATER GARTENANLAGE IN DER PROVINZ MURCIA New Build
Wohnanlage von 6 Blöcken, insgesamt 42 Wohnungen. Schöne Wohnungen haben 3 und 2
Schlafzimmer und 2 Bäder mit Blick auf den großen See und Grünflächen dieser großen Luxus-Resort.
Erdgeschoss-Wohnungen mit privatem Garten, Dachgeschoss-Wohnungen mit privatem Solarium. Komplex verfügt über einen Gemeinschaftspool und alle Wohnungen haben einen Parkplatz Tempo und einen Abstellraum. Das Hotel liegt in einem privaten gated Resort, mit einem Haupteingang und 24 Stunden Sicherheit. Die Anlage ist um eine beeindruckende 126.000 m² große Grünfläche herum angelegt. Sie umfasst Wander- und Radwege, Sportanlagen, Padel- und Tennisplätze, einen Minigolfplatz, Gärten, Hundeparks, Freizeitbereiche und ein Clubhaus.... Ebenfalls im zentralen Bereich befindet sich das Juwel des Resorts, ein kristallklarer kün...

Hauptmerkmale

- Schlafzimmer: 2
- Gebaute Fläche: 88m²
- Badezimmer: 2
- Energiebewertung: B

Charakteristik

- Air Conditioning: Pre-Installed
- Communal Pool
- Elevator/Lift
- Location: Rural, Urbanisation
- Near Schools
- Parking - Space
- Terrace: 11 Msq.
- Beach: 4000 Meters
- Double Bedrooms: 2
- Gated
- Near Commercial Center
- Number of Parking Spaces: 1
- Storage / Trastero
- Useable Build Space: 70 Msq.