



REF: RD-47997

Nowo zbudowane · Penthouse · Santa Pola



2 SYPIALNIE



2 ŁAZIENKI



94M<sup>2</sup>



0M<sup>2</sup>



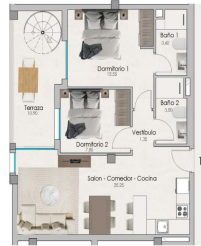
TAK



B



PLANTA ATICO / ESCALERA 3 VIVIENDA 1			
SUPERFICIE UTILES	SUPERFICIE CONSTRUIDA		
Salón-comedor-cocina	20,20	Cuadro	01,10
Habit	1,80	Habit	1,80
Dormitorio 1	15,50	Baño	03,30
Baño 1	1,80	Baño 2	03,30
Dormitorio 2	1,80	Terraza	30,00
Baño 2	1,80	Alcoba	20,10
Terraza	30,00	TOTAL	80,20
Alcoba	20,10	TOTAL	94,80



PLANTA SOLARIUM / ESCALERA 3 VIVIENDA 1			
SUPERFICIE UTILES	SUPERFICIE CONSTRUIDA		
Salón-comedor-cocina	20,20	Cuadro	01,10
Habit	1,80	Habit	1,80
Dormitorio 1	15,50	Baño	03,30
Baño 1	1,80	Baño 2	03,30
Dormitorio 2	1,80	Terraza	30,00
Baño 2	1,80	Alcoba	20,10
Terraza	30,00	TOTAL	80,20
Alcoba	20,10	TOTAL	94,80



**RYNEK PIERWOTNY KOMPLEKS MIESZKALNY W SANTA POLA** – Rynek Pierwotny nowoczesny ogrodzony kompleks mieszkalny składający się z apartamentów z 1, 2 i 3 sypialniami oraz penthouse'ów z 2 kompletnymi łazienkami. Kompleks składa się z 4 klatek schodowych z przestronnymi terenami wspólnymi, w tym basenem, strefą relaksu i siłownią. Wszystkie nieruchomości zostały starannie zaprojektowane, aby zapewnić wyjątkowe wrażenia z życia, z wysokiej jakości wykończeniami i nowoczesnym stylem. Na przestronnych tarasach można się zrelaksować, zjeść posiłek na świeżym powietrzu i podziwiać spektakularne zachody słońca. Lokalizacja jest po prostu bezkonkurencyjna: obok centrum Santa Pola i gaju palmowego, zaledwie kilka minut od promenady, w pobliżu szerokiej gamy restauracji, barów i supermarketów. Doskonałe połączenie z drogą krajową 332, która łączy całe południowe wybrzeże Costa Blanca, oraz z...

## key features

- Sypialnie: 2
- Łazienki: 2
- Powierzchnia: 94m<sup>2</sup>
- Ocena energetyczna: B

## Szczegóły oferty

- Air Conditioning: Pre-Installed
- Beach: 1000 Meters
- Communal Pool
- Double Bedrooms: 2
- Elevator/Lift
- Gated
- Location: Coastal, Urbanisation
- Near Bus Route
- Near Commercial Center
- Near Schools
- Number of Parking Spaces: 1
- Parking - Space
- Siłownia
- Solarium: Yes
- Storage / Trastero
- Terrace: 30 Msq.