



RÉF: RD-47997

Nouvelle construction · Penthouse · Santa Pola



2 CHAMBRES



2 NBR. SDB



94M²



0M²



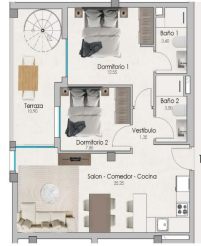
OUI



B



PLANTA ATICO / ESCALERA 3 VIVIENDA 1			
SUPERFICIE UTILES	SUPERFICIE CONSTRUIDA		
Salón-comedor-cocina	20,20	Cuadro	01,10
Habit	1,80	Habit	1,80
Dormitorio 1	10,50	Baño	03,30
Baño 1	1,80	Terraza	33,30
Dormitorio 2	7,80		
Baño 2	3,20		
Terraza	10,80		
Entrada	20,10		
TOTAL	85,30		34,80



PLANTA SOLARIUM / ESCALERA 3 VIVIENDA 1			
SUPERFICIE UTILES	SUPERFICIE CONSTRUIDA		
Salón-comedor-cocina	20,20	Cuadro	01,10
Habit	1,80	Habit	1,80
Dormitorio 1	10,50	Baño	03,30
Baño 1	1,80	Terraza	33,30
Dormitorio 2	7,80		
Baño 2	3,20		
Terraza	10,80		
Entrada	20,10		
TOTAL	85,30		34,80



NOUVEAU COMPLEXE RÉSIDENTIEL A SANTA POLA □□ Nouveau complexe résidentiel moderne fermé comprenant des appartements et des penthouses de 1, 2 et 3 chambres à coucher avec 2 salles de bains complètes. Le complexe se compose de 4 escaliers d'appartements avec de vastes espaces communs paysagers, y compris une piscine, un espace de détente et un gymnase. □ Toutes les propriétés ont été soigneusement conçues pour vous offrir une expérience de vie exceptionnelle, avec des finitions de haute qualité et un style moderne. Profitez des vastes terrasses, où vous pourrez vous détendre, manger en plein air et admirer les couchers de soleil les plus spectaculaires. □ L'emplacement est tout simplement imbattable : à côté du centre de Santa Pola et de la palmeraie, et à seulement quelques minutes de la promenade, vous serez à proximité d'un large éventail de restaurants, de bars et de supermarchés. □ Excellente connexion...

Principales caractéristiques

- Chambres: 2
- Construit: 94m²
- Nbr. Sdb: 2
- Énergie: B

Les caractéristiques

- Air Conditioning: Pre-Installed
- Communal Pool
- Elevator/Lift
- Gym
- Near Bus Route
- Near Schools
- Parking - Space
- Storage / Trastero
- Beach: 1000 Meters
- Double Bedrooms: 2
- Gated
- Location: Coastal, Urbanisation
- Near Commercial Center
- Number of Parking Spaces: 1
- Solarium: Yes
- Terrace: 30 Msq.