



REF: RD-47997

New Build · Penthouse · Santa Pola



2 SCHLAFZIMMER



2 BADEZIMMER



94M<sup>2</sup>



0M<sup>2</sup>



JA



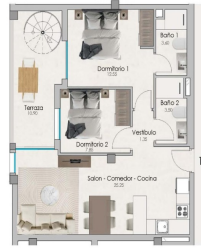
B



PLANTA ATICO / ESCALERA 3  
VIVIENDA 1

SUPERFICIE UTILES		SUPERFICIE CONSTRUIDA	
	Medida		Medida
<b>VIVIENDA VANDOS</b>			
Baño-comedor-cocina	20,20	Comedor	11,11
Habit	1,80	Habit	10,30
Dormitorio 1	15,50	Habit	10,30
Baño 1	1,80	Habit	10,30
Dormitorio 2	7,80	Habit	10,30
Baño 2	2,20	Habit	10,30
Terraza	16,80	Habit	10,30
Salvamento	20,10	Habit	10,30
<b>TOTAL</b>	<b>80,20</b>	<b>TOTAL</b>	<b>58,80</b>

Superficie construida incluye: paredes, puertas, ventanas, persianas, etc.

PLANTA SOLARIUM / ESCALERA 3  
VIVIENDA 1

SUPERFICIE UTILES		SUPERFICIE CONSTRUIDA	
	Medida		Medida
<b>VIVIENDA VANDOS</b>			
Baño-comedor-cocina	20,20	Comedor	11,11
Habit	1,80	Habit	10,30
Dormitorio 1	15,50	Habit	10,30
Baño 1	1,80	Habit	10,30
Dormitorio 2	7,80	Habit	10,30
Baño 2	2,20	Habit	10,30
Terraza	16,80	Habit	10,30
Salvamento	20,10	Habit	10,30
<b>TOTAL</b>	<b>80,20</b>	<b>TOTAL</b>	<b>58,80</b>

Superficie construida incluye: paredes, puertas, ventanas, persianas, etc.




NEU GEBAUTE WOHNANLAGE IN SANTA POLA ☐☐ Neubau einer modernen, bewachten Wohnanlage, bestehend aus Wohnungen und Penthäusern mit 1, 2 und 3 Schlafzimmern und 2 kompletten Bädern. Der Komplex besteht aus 4 Treppenhäusern mit großzügigen, landschaftlich gestalteten Gemeinschaftsbereichen, einschließlich Schwimmbad, Entspannungsbereich und Fitnessraum. ☐ Alle Wohnungen wurden sorgfältig entworfen, um Ihnen ein außergewöhnliches Wohnerlebnis zu bieten, mit hochwertigen Ausstattungen und einem modernen Stil. Genießen Sie die großzügigen Terrassen, auf denen Sie sich entspannen, im Freien essen und die spektakulärsten Sonnenuntergänge beobachten können. ☐ Die Lage ist einfach unschlagbar: in der Nähe des Zentrums von Santa Pola und des Palmenhains und nur wenige Minuten von der Promenade entfernt, finden Sie eine große Auswahl an Restaurants, Bars und Supermärkten. ☐ Hervorragende Anbindung an die Nationalstraße 33...

## Hauptmerkmale

- Schlafzimmer: 2
- Gebaute Fläche: 94m<sup>2</sup>
- Badezimmer: 2
- Energiebewertung: B

## Charakteristik

- Air Conditioning: Pre-Installed
- Communal Pool
- Elevator/Lift
- Gym
- Near Bus Route
- Near Schools
- Parking - Space
- Storage / Trastero
- Beach: 1000 Meters
- Double Bedrooms: 2
- Gated
- Location: Coastal, Urbanisation
- Near Commercial Center
- Number of Parking Spaces: 1
- Solarium: Yes
- Terrace: 30 Msq.