



REF: RD-72626

Nowo zbudowane · Penthouse · Torrevieja



3 SYPIALNIE



2 ŁAZIENKI



112M²



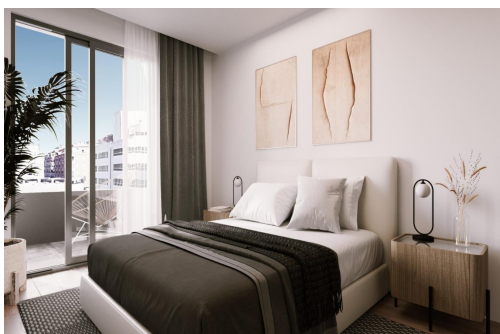
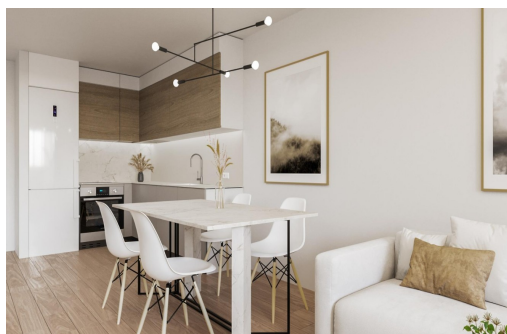
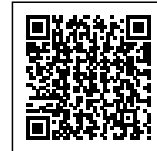
0M²



TAK



B



Nowe apartamenty w samym sercu Torrevieja, zaledwie 400 m od plaży Playa del Cura. Doskonała lokalizacja w centrum Torrevieja. Ten nowy budynek mieszkalny cieszy się doskonałą lokalizacją w centrum Torrevieja, zaledwie 400 m od plaży Playa del Cura. Otoczony sklepami, supermarketami, restauracjami i punktami usługowymi, oferuje wszystko, czego potrzebujesz w odległości spaceru. W okolicy znajdują się również parki, strefy rekreacyjne i tereny zielone, co zapewnia idealną równowagę między miejskimi udogodnieniami a chwilami relaksu. Nowoczesne domy z 2 i 3 sypialniami. Inwestycja oferuje wybór apartamentów z 2 i 3 sypialniami, w tym penthouse'ów, z których część posiada prywatne solaria. Każdy dom został zaprojektowany w stylu współczesnym, z otwartym planem, dużymi tarasami i zintegrowanymi kuchniami w stylu amerykańskim. Łazienki są w pełni wyposażone w meble, kabiny prysznicowe i ogrzewa...

key features

- Sypialnie: 3
- Powierzchnia: 112m²
- Łazienki: 2
- Ocena energetyczna: B

Szczegóły oferty

- Air Conditioning: Pre-Installed
- Communal Pool
- Elevator/Lift
- Location: Coastal
- Near Childrens Parks
- Near Schools
- Siłownia
- Terrace: 128 Msq.
- Beach: 400 Meters
- Double Bedrooms: 3
- Gated
- Near Bus Route
- Near Commercial Center
- Parking - Space
- Solarium: Yes
- Useable Build Space: 84 Msq.