



REF: MM-003499

Dom z 3 sypialniami i prywatnym basenem na dużej działce w Elche



3 SYPIALNIE



3 ŁAZIENKI



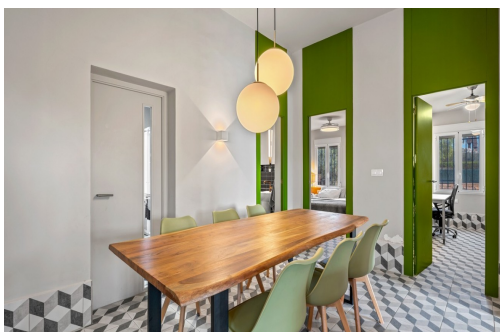
145M²



3.500M²



W PROCESIE



Zapraszamy do przestronnej willi położonej na rustykalnej działce o powierzchni 3500 m², w doskonałej lokalizacji w Elche, zaledwie 5 minut od centrum handlowego L'Aljub i 1 minutę od autostrady. Dom jest parterowy i składa się z 3 sypialni, 2 łazienek, przestronnej kuchni oraz salonu z kominkiem. Dom został wyremontowany cztery lata temu. Na zewnątrz do dyspozycji Gości jest ładny taras, duży ogród i zupełnie nowy basen o wymiarach 10x8 metrów. Na posesji znajduje się również grill w budowie oraz oddzielna toaleta. Nieruchomość posiada system nawadniania z filtrem do użytku domowego, legalny prąd, własną studnię i szambo. Idealny dom dla osób poszukujących przestronnej i prywatnej posesji, ale jednocześnie chcących być blisko sklepów i innych usług. Skontaktuj się z nami, aby uzyskać więcej informacji lub umówić się na obejrzenie.

key features

- Sypialnie: 3
- Łazienki: 3
- Powierzchnia: 145m²
- Przydatne: 138m²
- Działka: 3.500m²
- Ocena energetyczna: W procesie
- Rok budowy: 1980
- Orientacja: Południe
- Suma/IBI: 222,65 €
- Odległość od plaży: 35km.
- Odległość od lotniska: 25km.
- Odległość od udogodnień: 7km.

Szczegóły oferty

- BBQ
- Klimatyzacja
- Ogród
- Pool Own
- Taras
- Garaż
- Near Schools
- Parking na terenie posiadłości
- Private Pool